

組立・取扱説明書 エスカモップ CL-315-900-0

このたびは「エスカモップ」をお買い求めいただき、誠にありがとうございます。
製品を安全にお使いいただくために、本書をよくお読みの上、正しくお使いください。
また、お読みになった後は本書を大切に保管してください。

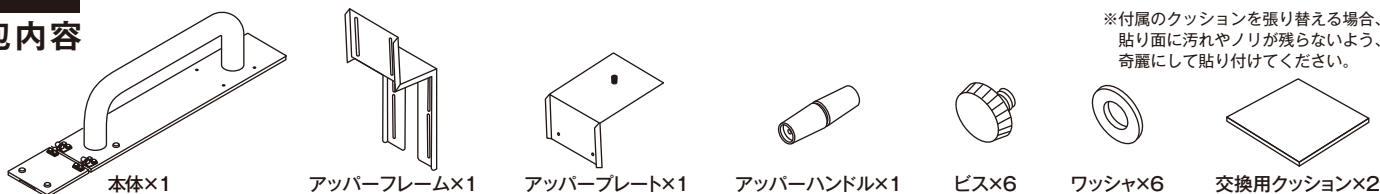
品質表示	
材 質	本体：アルミ、アッパーフレーム、アッパープレート：ステンレス、 ハンドル：スチールパイプにユニクロメッキ、EPDM+NBR発泡、 アッパーハンドル：スチールパイプにユニクロメッキ、塩化ビニール クッション：PPニードルパンチ
全 長	最短約660～最長約869mm
重 量	約1.2kg

MADE IN JAPAN

⚠ ご注意 製品を安全にお使いいただくために次の項目を必ずお守りください。

- 製品の用途以外の使用はしないでください。
- サイズ、形状などエスカレーターの種類によっては使用に適さない恐れもあります。
- 指をはさむ恐れがありますので、本体を組み立てる際や運搬の際にはご注意ください。
- 製品の分解・改造は絶対にしないでください。ケガや故障、破損の原因になります。
- 使用中にビスの緩みによるガタツキが生じた場合は早めに締め直してください。パーツの脱落や変形、破損などの原因となります。
- 製品が故障、破損している場合は速やかに使用を中止してください。エスカレーターのキズや破損の原因になります。
- 製品を振り回したり、足元に落としたり投げたりしないでください。ケガや故障、破損の原因になります。

梱包内容



※付属のクッションを張り替える場合、
貼り面に汚れやノリが残らないよう、
綺麗にして貼り付けてください。

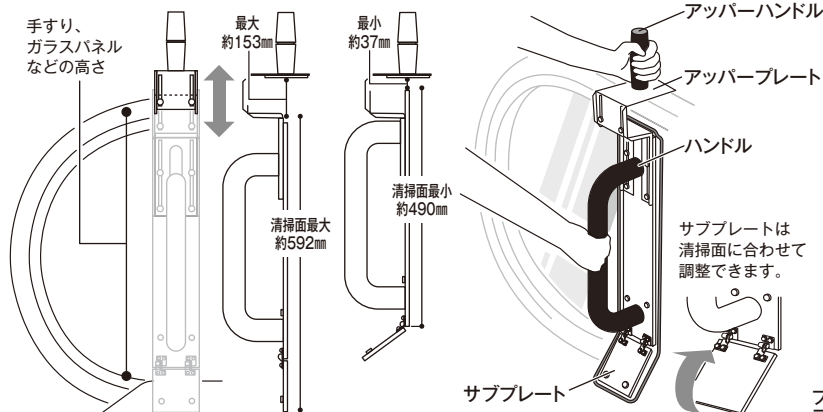
組立方法

- ①本体にアッパーフレーム**
を図の位置まで差し込み、
付属のビスとワッシャーで
固定します。
- ②アッパーフレームにアッパー
プレートを図の位置に付属の
ビスとワッシャーで固定します。**
- ③アッパープレートに
アッパーハンドルを
取り付けます。**
- ④各パーツにガタツキが
無ければ組み立て完成
です。**

使用方法

●清掃方法

- ①エスカレーターの手すり、側面の高さに
合わせてアッパープレートとアッパー
フレームを調整してください。
(調整はビスで行ってください。)
- ②アッパーハンドルとハンドルをしっかり握り、
手すり部分にアッパープレートをあて、
ラッグ部分を清掃面に軽く押し当てます。



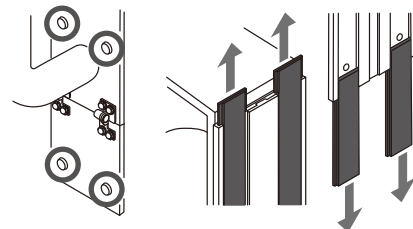
●ラッグの取り付け方法

FXライトブレードラッグ(W)60cm(別売)を本体の
裏側にあるプレートファスナー部に取り付けます。

●プレートファスナーの交換方法

プレートファスナーは交換できます。
(交換用のプレートファスナーは別売)

- ①本体の下部にある
4つのビスを外し
プレートファスナー
を抜きます。
- ②新しいプレートファスナー
の穴にビスが通るように、
穴の位置を合わせてビスを
締めてください。



お手入れ方法

柔らかい布で拭いてください。汚れがひどい場合は、中性洗剤を水・ぬるま湯で薄めたもの
を布に含ませて表面を拭きます。きれいに汚れが拭き取れた後、乾いた布でから拭き
をして水気を取ってください。

⚠ 使用上のご注意

- エスカレーターを清掃する前に、壁面のサイズを確認してから使用してください。
壁面のサイズが合わない場所では、ガラス面などが傷つく恐れがあるため使用しないでください。
- 調整の際は、ガラスなどの壁面を傷つけないようご注意ください。
- 必要以上に力をいれて押しつけてると昇降時にバランスを崩し転倒・転落、装置の破損などを引き起こす
原因になります。

ご注意：シンナー類、クレンザー、金属たわし、ナイロンたわし、漂白剤などは使用しないでください。変色や傷の原因になります。

廃棄される場合

廃棄の際は、専門機関に問い合わせるなど、各自自治体の取り決めに従って廃棄してください。

株式会社 テラモト

本 社 〒550-0012 大阪市西区立売堀3丁目5-29
TEL 06(6541)3333 FAX 06(6531)2323
東京本社 〒272-0142 千葉県市川市欠真間1丁目8-23
TEL 047(358)1151 FAX 047(358)7658

名古屋支店 TEL 052(324)8331 FAX 052(324)8335
札幌営業所 TEL 011(862)5901 FAX 011(862)1944
仙台営業所 TEL 022(236)9395 FAX 022(236)8190
埼玉営業所 TEL 048(669)3115 FAX 048(669)3118
横浜営業所 TEL 045(958)1370 FAX 045(958)1371
広島営業所 TEL 082(239)1551 FAX 082(239)1552
福岡営業所 TEL 092(433)7515 FAX 092(433)7565

お客様相談室 TEL 0120-581-298 受付時間 9:30～12:00、13:00～17:00月曜～金曜（祝日を除く）
ホームページアドレス <https://www.teramoto.co.jp/>