

取扱説明書 StoreStyle(ストアスタイル)傘袋スタンド プレスタック

UB-271-800-0

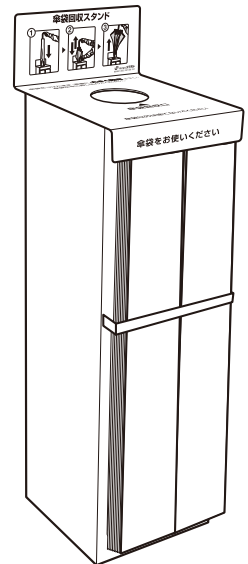
このたびは「StoreStyle傘袋スタンド プレスタック」をお買い上げいただきまして誠にありがとうございます。
安全にお使いいただくため、組立の際、ご使用前に本書をよくお読みの上、正しくお使いください。
また、お読みになった後は大切に保管してください。

⚠ ご注意 ケガや故障などのトラブルを避けるためにも下記の注意事項を必ずお守りください。

- 傘袋スタンド以外の用途に使用しないでください。
- 製品にもたれかかったり、腰をかけたりしないでください。本体が倒れてケガをする恐れがあります。
- 本体が水平に保てる場所でご使用ください。凹凸の多い場所や傾斜面では、本体のゆがみなど、使用上支障をきたす恐れがあります。
- 設置場所については、通行の妨げにならないようにしてください。製品と接触してケガや事故などの原因となります。
- 看板を取っ手にして、移動や運搬はしないでください。
- 直射日光を避けてください。変形・変質の恐れがあります。
- 火気に近づけないでください。変形・変質の恐れがあります。
- 製品の上に物を乗せないでください。故障や破損の原因となり、また物が落下した場合にケガをする恐れがあります。
- 製品の分解・改造は絶対にしないでください。

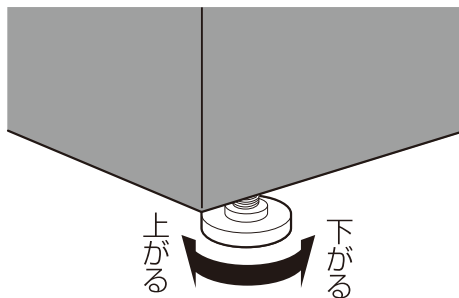
株式会社 テラモト

本社 〒550-0012 大阪市西区立売堀3-5-29 TEL 06(6541)3333 FAX 06(6531)2323
東京本社 〒272-0142 千葉県市川市欠真圓1-8-23 TEL 047(358)1151 FAX 047(358)7658
名古屋支店 TEL 052(324)8331 FAX 052(324)8335 横浜営業所 TEL 045(958)1370 FAX 045(958)1371
札幌営業所 TEL 011(862)5901 FAX 011(862)1944 広島営業所 TEL 082(239)1551 FAX 082(239)1552
仙台営業所 TEL 022(236)9395 FAX 022(236)8190 福岡営業所 TEL 092(433)7515 FAX 092(433)7565
埼玉営業所 TEL 048(669)3115 FAX 048(669)3118
ホームページアドレス <http://www.teramoto.co.jp/>



アジャスターの調整方法

※設置される際には、必ずアジャスターの調整を行ってください。



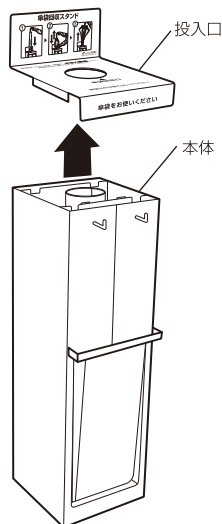
本体を少し持ち上げながら、底に付いているアジャスターを回し、本体が水平になるように調整します。

⚠ ご注意

- アジャスター調整は必ず二人以上で行ってください。
- アジャスター調整の際はアジャスターの下へ手指を入れないようご注意ください。

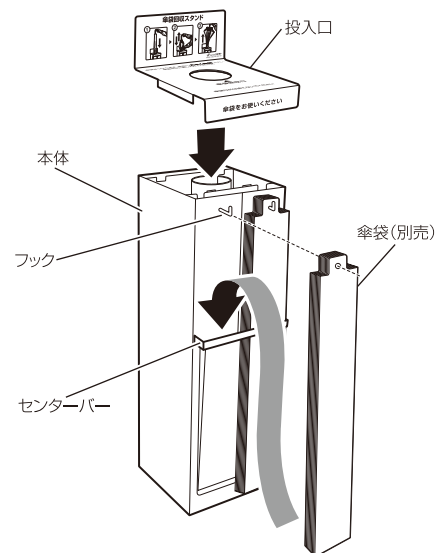
傘袋の取り付け方法

① 本体から投入口を外します。



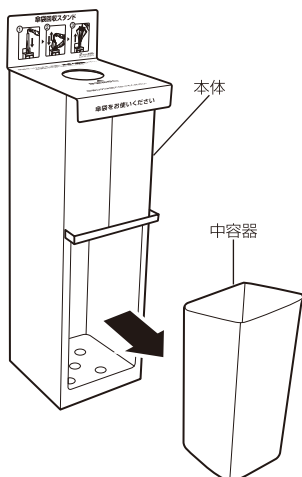
② 本体のフック(2カ所)に傘袋(別売)を引っ掛けてセンターバーの内側にくぐらせ取り付けます。

③ 外した投入口を本体にはめ込みます。

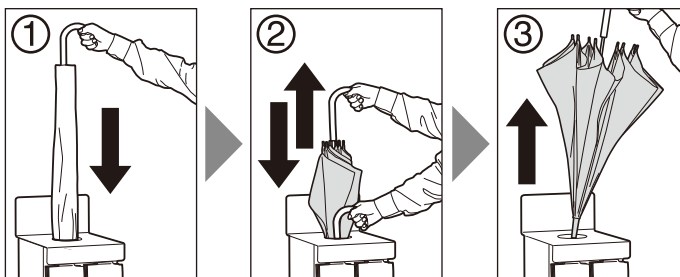


中容器の取り出し方

回収した傘袋が入った中容器は、引っ掛けてある傘袋を外してから取り出してください。



傘袋スタンドの使用方法



傘袋をつけたまま、垂直に大きく数回上下し、傘袋を中に押し込んでください。

※太いビニール傘等、傘の種類によって袋がはずれない場合があります。

関連商品

傘袋(2000枚入)

品番/UB-288-100-0

サイズ/115×800

交換用ラバー

Store Styleプレスタックラバー

品番/UB-271-900-0