

取扱説明書

スモークボール

OT-557-541-7(小丸型・ブラック)

OT-557-541-8(小丸型・ホワイト)

OT-557-551-7(小丸型シルバー・ブラック)

OT-557-551-8(小丸型シルバー・ホワイト)

OT-557-552-7(小丸型赤・ブラック)

OT-557-552-8(小丸型赤・ホワイト)

OT-557-501-7(大丸型・ブラック)

OT-557-501-8(大丸型・ホワイト)

OT-557-511-7(大丸型シルバー・ブラック)

OT-557-511-8(大丸型シルバー・ホワイト)

OT-557-512-7(大丸型赤・ブラック)

OT-557-512-8(大丸型赤・ホワイト)

このたびは、「スモークボール」をお買い上げいただきまして誠にありがとうございます。安全にお使いいただくため、ご使用前に本書をよくお読みの上、正しくお使いください。また、お読みになった後は大切に保管してください。

転倒を防止するため、必ずおもりとなるペットボトル(下図)をセットし、転倒防止バー(別売)又は、ゴムウェイト(別売)を併用してご使用ください。

⚠️ ご注意

製品を安全にお使いいただくために、下記の項目を必ずお守りください。

- 製品に腰をかけたり乗らないでください。
- 移動される際は引きずらないでください。また移動や設置される際は衝撃を与えないでください。本体の破損や塗装面を傷つける恐れがあります。
- 設置される際は通行などの妨げにならないようご配慮ください。
- 転倒を防ぐため、ペットボトル等のおもりを必ずセットしてください。
- 強風の発生しやすい場所への設置は避けてください。
- 複数のボールをスタッキング(積み重ね)しないでください。傷が付く恐れがあります。

はじめにペットボトルを用意してください

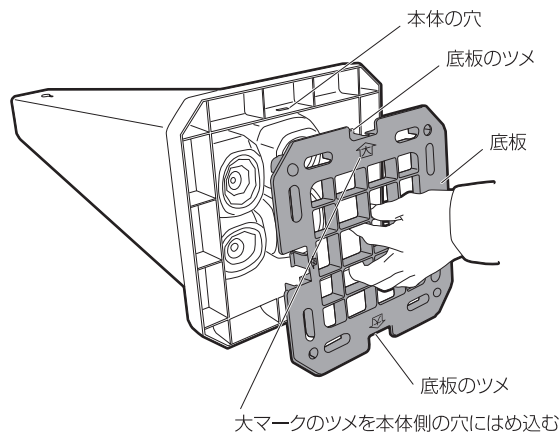
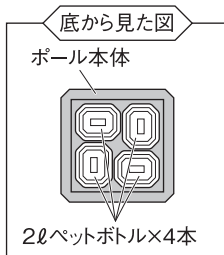
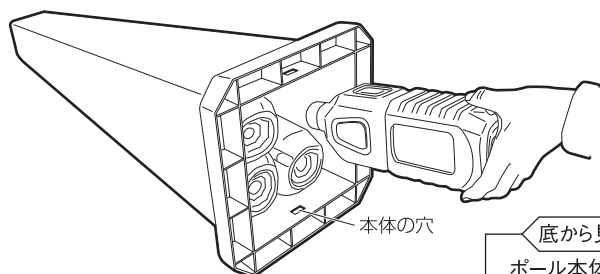
2ℓペットボトル×4本 (1.5ℓのペットボトルでも可能です)

ペットボトル(おもり)のセット方法

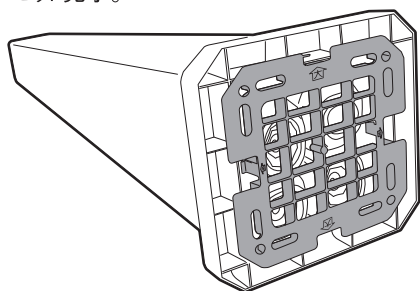
この説明書のイラストはスモークボール(大)で表現していますが、組み立ての方法、手順は(小)も同じです。

- 1** ポール本体を横向けに倒し、水を入れたペットボトルを入れます。
※本体の穴より奥の位置まで差し込んでください。

- 2** 底板のツメ(2カ所)を本体の穴に、はめ込んでください。
(ツメの方向…大のマークを本体の穴に合わせます)

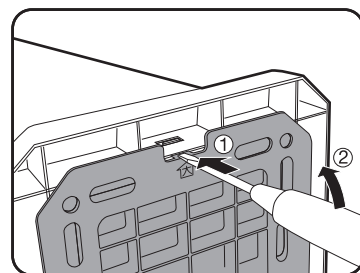


- 3** セット完了。



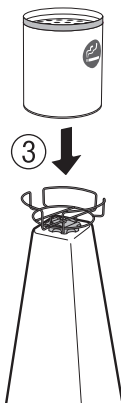
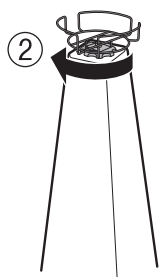
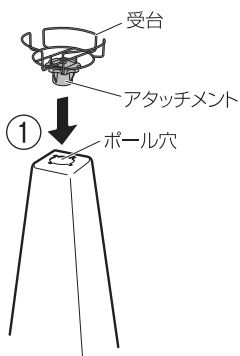
■底板のはずし方

- ① 底板のツメ部分にマイナスドライバーを差し込み、
- ② 矢印の方向に立ち上げるとはずれます。



灰皿缶のセット方法 図は(丸型)で表現していますが、(角型)も方法、手順は同じです。

- ① 受台根元のアタッチメントと、ポール穴の溝を合わせ差し込みます。
- ② 矢印の方向に回して固定してください。
- ③ 灰皿缶をセットしてください。



転倒防止用として、次の商品(別売)があります。

- メッセージポール専用ゴムウェイト
- 転倒防止バー

TERAMOTO 株式会社 テラモト

本 社 〒550-0012 大阪市西区立売堀3-5-29

TEL 06(6541)3333 FAX 06(6531)2323

東 京 本 社 〒272-0142 千葉県市川市欠真間1-8-23

TEL 047(358)1151 FAX 047(358)7658

名古屋支店 TEL 052(324)8331 FAX 052(324)8335

札幌営業所 TEL 011(862)5901 FAX 011(862)1944

仙台営業所 TEL 022(236)9395 FAX 022(236)8190

埼玉営業所 TEL 048(669)3115 FAX 048(669)3118

横浜営業所 TEL 045(958)1370 FAX 045(958)1371

広島営業所 TEL 082(239)1551 FAX 082(239)1552

福岡営業所 TEL 092(433)7515 FAX 092(433)7565

ホームページアドレス <http://www.teramoto.co.jp/>