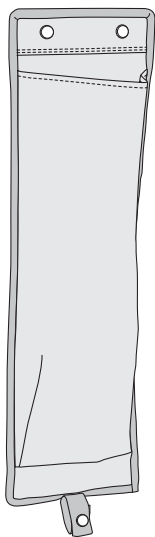


BMダストカーオーダーポケット (ホルダーポケット・フリーポケット(大)(小)・キャリーポケット(大)(小)共通) 取扱説明書

ホルダーポケット

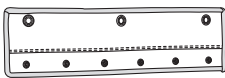
DS-232-680

モップなどのホルダーを入れることができます。



❗ BMダストカー(大)・ダストカーSD(大)専用です。それ以外の製品には取り付けできません。

❗ 下記のポケットをダストカーに取り付ける際には、ポケットベース(別売り)を必ずお買い求めください。



このたびは、「BMダストカーオーダーポケット」をお買い上げいただきまして誠にありがとうございます。安全にお使いいただくため、ご使用前に本書をよくお読みの上、正しくお使いください。また、お読みになった後は大切に保管してください。

⚠️ ご注意

製品を安全にお使いいただくために、下記の項目を必ずお守りください。

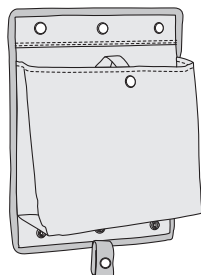
- ポケットサイズ以上のものや、極端に重いものを入れないでください。ポケットが外れたり破損する恐れがあります。
- 水を含んだものを入れると、水がこじみ出る恐れがあります。モップ糸などの水を含んだものを入れる場合は、よく絞ってから入れてください。

フリーポケット

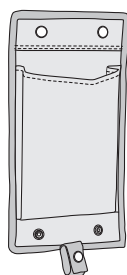
(大) DS-232-650 (小) DS-232-651

清掃用品や小物などを入れることができます。

(大)



(小)

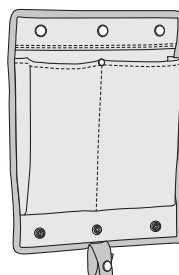


キャリーポケット

(大) DS-232-660 (小) DS-232-661

清掃用品や小物などを入れることができます。ダストカーから外し、ズボンのベルトに装着して持ち運ぶことができます。※ベルトへの装着例は下記を参照してください。

(大)



(小)

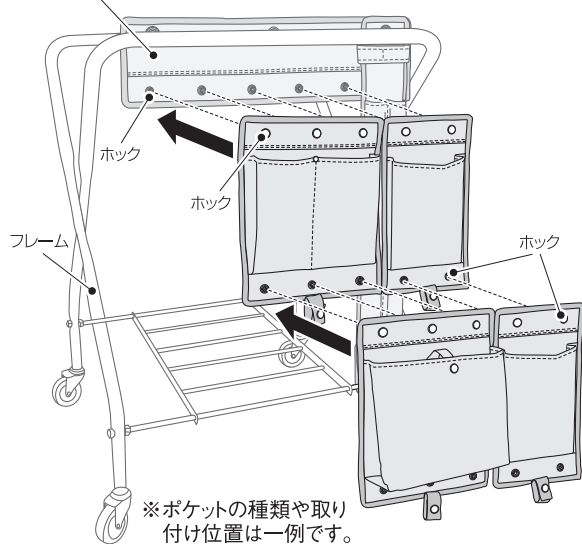


各ポケットの取り付け方

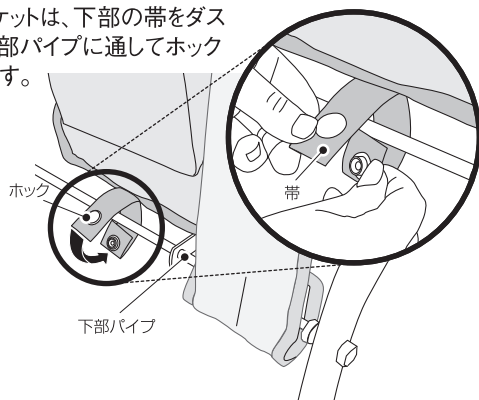
ホルダーポケット・フリーポケット(大)(小)・キャリーポケット(大)(小)共通

- 1 ポケットベースおよび各種ポケットに付いているフックに取り付けます。※ポケットの取り付け位置は任意で変更できます。

❗ 各種ポケットをダストカーに取り付ける際には、ポケットベース(別売)が必要となります。



- 2 下段のポケットは、下部の帯をダストカーの下部パイプに通してフックで固定します。

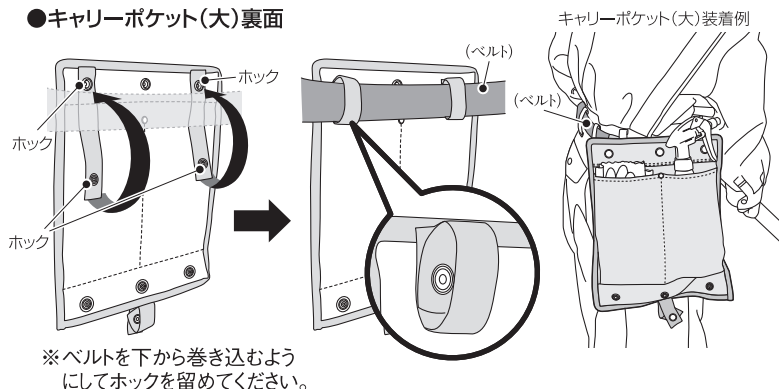


キャリーポケットのベルトへの装着方法

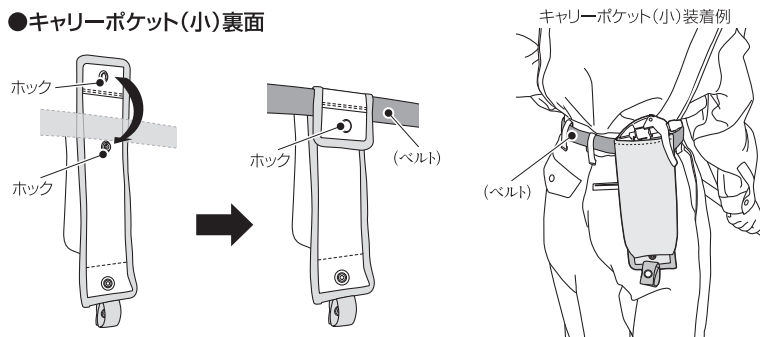
ポケットベースおよびその他ポケットからキャリーポケットを取り外し、裏面にあるフックでズボンのベルトに装着します。

※ベルト幅45mmまで装着可能。

●キャリーポケット(大)裏面



●キャリーポケット(小)裏面



株式会社 テラモト

本社 〒550-0012 大阪市西区立売堀3-5-2 9TEL 06(6541)3333 FAX 06(6531)2323
東京本社 〒272-0142 千葉県市川市欠真間1-8-2 3TEL 047(358)1151 FAX 047(358)7658
名古屋支店 TEL 052(324)8331 FAX 052(324)8335 横浜営業所 TEL 045(958)1370 FAX 045(958)1371
札幌営業所 TEL 011(862)5901 FAX 011(862)1944 広島営業所 TEL 082(239)1551 FAX 082(239)1552
仙台営業所 TEL 022(236)9395 FAX 022(236)8190 福岡営業所 TEL 092(433)7515 FAX 092(433)7565
埼玉営業所 TEL 048(669)3115 FAX 048(669)3118

ホームページアドレス <http://www.teramoto.co.jp/>